



inViu NFC-tracker version 1.1

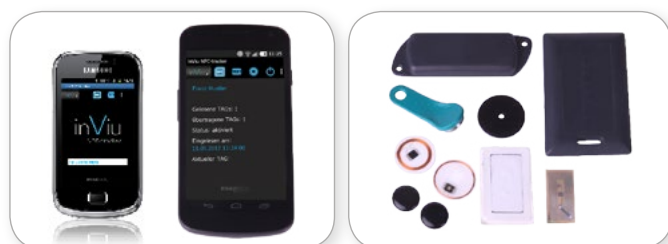
Arbeitszeiten, Tätigkeitsnachweise und Material mit NFC-fähigem Smartphone lückenlos erfassen

Arbeitszeiten, Tätigkeitsnachweise – diese lassen sich jetzt fälschungssicher, lückenlos und nahezu in Echtzeit erfassen und dokumentieren.

Dafür sorgt der inViu NFC-tracker. Somit wird die Kontrolle effektiver (oder überhaupt erst möglich), und der Arbeitsprozess lässt sich in Echtzeit steuern.

Typische Anwendungen

- Tätigkeitsnachweis und Kontrolle von
 - Reinigungskräften bei räumlich weit verstreuten Einsatzorten (z.B. alle Bushaltestellen einer Stadt, alle Nassräume eines Flughafens)
 - Revierfahrern, Strassenbegehern, Hausmeistern, Plakatklebern, Winterdienstmitarbeitern usw., die Aufgaben bei Objekten an unterschiedlichen Orten nach vorgegebenen Einsatzplänen zu erledigen haben
- Erfassung von Warenbewegungen, Lagerbeständen, Inventur
- Auslieferkontrolle: Sicherstellung, dass die richtige Ware vom Fahrer beim richtigen Kunden abgeliefert wird
- Optimale Steuerung der mobilen Mitarbeiter: Sie wissen jederzeit, welcher Mitarbeiter welchen Teil seiner Aufgaben bereits erledigt hat. Mit dieser Information können Sie Verzögerungen sofort erkennen und gegensteuern. Mitarbeitern, die vorzeitig fertig werden, können lückenlos andere Aufgaben zugewiesen werden



Vorteile durch den Einsatz von inViu NFC-tracker

- Höhere Effizienz durch Pünktlichkeit und Termintreue
- Perfektes Zeitmanagement und klare Übersicht
- Prozessoptimierung durch direkte, zeitnahe Einflussnahme
- Lückenloser Tätigkeitsnachweis für Ihre Auftraggeber
- Automatische Kostenstellenzuordnung
- Verbesserte Lohndatenerfassung

Und so funktioniert's

Der inViu NFC-tracker besteht aus drei Komponenten:

- Objektausstattung
Die Einsatzorte werden mit einem fälschungssicheren NFC-TAG ausgestattet
- Mitarbeiterausstattung
Jeder mobile Mitarbeiter erhält ein NFC-fähiges Android-Smartphone, z.B. Samsung GT-S6500, LG P-940 Prada Phone, Samsung Galaxy S6500 oder Samsung Nexus Galaxy i9250 mit der inViu NFC-tracker App
- Auswertungssoftware
In inViu pro und werden alle Buchungen der Mitarbeiter an den jeweiligen Einsatzorten gespeichert

Ebenso lässt sich der Einsatzplan eines jeden Mitarbeiters hinterlegen. Weicht nun die Meldung eines Mitarbeiters zeitlich oder örtlich von seinem Einsatzplan ab, wird dies in ENAIKOON inViu pro automatisch erkannt und protokolliert. Auf Wunsch bekommen Sie sofort eine SMS oder eine E-Mail mit einer entsprechenden Information auf Ihr Handy.

Dies versetzt Sie in die Lage, bei Unregelmäßigkeiten sofort situationsgerecht zu reagieren. Sinnvoll ist diese Lösung immer dann einsetzbar, wenn ein Mitarbeiter an vielen unterschiedlichen Stellen eingesetzt wird / kontrolliert werden soll.

Einfache Integration in bestehende Anwendungen

Viele Unternehmen haben bereits eine leistungsfähige Software zur Abwicklung ihres Kerngeschäfts im Einsatz und möchten diese nun um Telematik-Funktionen wie z.B. den inViu NFC-tracker erweitern.

Der inViu NFC-tracker wurde so konzipiert, dass die bereitgestellte Telematik-Funktionalität mit geringem Aufwand in jede vorhandene Unternehmens-Software integriert werden kann.

Aufenthaltsorte / Einsatzorte und Routen werden auf der integrierten kostenlosen Online-Landkarte basierend auf OpenStreetMap® angezeigt.

Produkte und Preise

Produkt	Art.-Nr.	Artikel-Beschreibung	Preis zzgl. MwSt.
inViu NFC-tracker web service	NFC-12-48 NFC-12-24	Software für mobile Geräte zur Übertragung von NFC-Daten unter Verwendung des ENAIKOON M2M-commservers sowie des GSM-Dienstes GPRS auf einen Server. Nutzungsberechtigung für inViu pro, die internetbasierte Telematik-Applikation monatlich bei 48 Monaten Laufzeit monatlich bei 24 Monaten Laufzeit	pro Gerät pro Monat 14,90 € 19,90 €
inViu NFC-tracker software license	NFC-12-01	Software zur Installation auf dem Mobilfunk-Telefon (muss mitbestellt werden)	49,00 € pro Gerät (einmalig)
ENAIKOON mobile device setup	M2M-11-05	Inbetriebnahme und Test <ul style="list-style-type: none"> ● Einlegen der SIM-Karte in das Gerät ● Einspielen der Software in das Gerät ● Konfiguration des Gerätes ● Aufschaltung auf den ENAIKOON M2M-commserver ● Aufschaltung auf ENAIKOON inViu pro ● Systemtest (muss mitbestellt werden)	49,00 € pro Gerät (einmalig)

Ersatzteile und Zubehör

Produkt	Art.-Nr.	Artikel-Beschreibung	Preis zzgl. MwSt.
ENAIKOON NFC-TAG	NFC-12-02	Es gibt viele verschiedene NFC-TAGs: selbstklebende, abwischbare, wasserfeste, bedruckbare, aus Kunststoff, für metallische Oberflächen, mit Montageloch, als Nagel, als Knopf usw. Sprechen Sie uns an, wir finden für Ihre Anwendung die richtigen NFC-TAGs	ab 1,90 € Details auf Anfrage

Dieses Angebot richtet sich nur an gewerbliche Kunden.

Private Verbraucherkunden können ENAIKOON-Produkte über unseren eBay-Shop oder Amazon erwerben.