



## ENAIKOON locate-16

**Un module de géolocalisation GPS/GPRS étanche et autonome  
77 x 49 x 35 mm seulement, batteries et antenne comprises**

Le module ENAIKOON locate-16 rapporte en temps réel la position GPS précise d'un trackable (véhicule, matériel de chantier, personne ou tout objet mobile).

La dernière position relevée est disponible en ligne ou par SMS.

L'ENAIKOON locate-16 utilise le réseau mobile (GSM / GPRS / SMS) pour transférer les positions GPS.

L'ENAIKOON locate-16 a été développé et fabriqué selon les normes de qualité allemandes : il est « Made in Germany »

## Caractéristiques de base

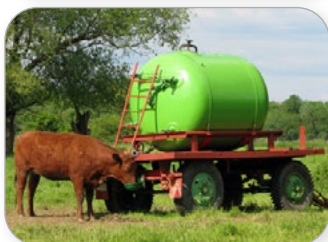
**GPS** - pour géolocaliser des trackables avec précision et en temps réel

**GPRS** - pour se connecter à Internet à peu de frais, grâce à un réseau fiable et parfaitement compatible

L'utilisateur peut configurer séparément les données, les microprogrammes et les paramètres des différents modules grâce à l'utilitaire de configuration intégré, accessible par l'interface de série ou à distance (avec une connexion Internet sans fil)

Pour exploiter au mieux ce module, ENAIKOON a conçu les applications suivantes :

- **inViu pro**  
le portail télématique en ligne des professionnels, pour générer des rapports clairs sur les trackables : géolocalisation, itinéraires, consommation, alerte en cas de vol de carburant / de surconsommation / de dépassement des seuils prédéfinis, analyse des données CAN et rapports sur l'ensemble des modules de géolocalisations associés au compte (boîtiers, trackers et smartphones)
- **inViu web**  
une solution d'entrée de gamme, pour géolocaliser des trackables à peu de frais grâce au système GPS : affichage de la position des trackables en temps réel sur la carte OpenStreetMap®, gestion des gardiennages virtuels, du système d'alertes, etc.
- **inViu touch**  
la suite logicielle pour smartphones : géolocalisation du mobile en temps réel, carte visible directement sur le téléphone, calcul d'itinéraires, lecture et transmission des données enregistrées sur les étiquettes NFC, etc.
- **ENAIKOON DGPS-enabler**  
un composant serveur pour augmenter la précision des coordonnées GPS recueillies
- **ENAIKOON M2M-commserver**  
une passerelle en ligne pour toutes les tâches de communication entre les modules de géolocalisation et les applications backend



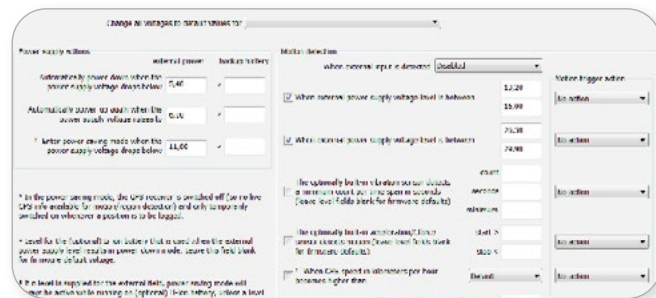
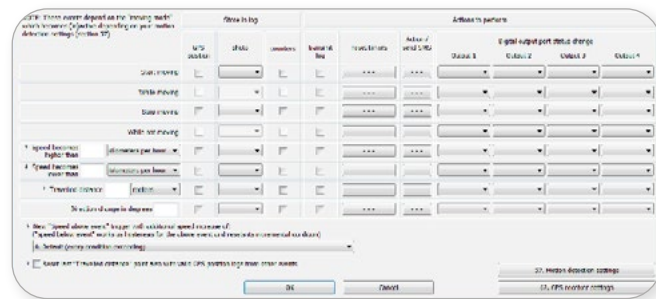
## Un outil de configuration performant

Le module de géolocalisation ENAiK00N locate-16 s'adapte aisément et rapidement à toutes les exigences. Il suffit de relier l'ENAiK00N locate-16 à un PC avec un simple câble de série et d'installer l'outil de configuration gratuit.

Cet outil permet d'éviter la phase compliquée de programmation du module... pour gagner du temps !

En quelques clics seulement, le module est prêt à accomplir les tâches que lui sont assignées.

A tout moment et de n'importe où, l'utilisateur peut modifier les paramètres du module en s'y connectant à distance avec l'outil de configuration ENAiK00N M2M-commserver.



## Caractéristiques

- boîtier étanche en plastique solide : 77 x 49 x 35 mm (IP67)
- poids : 97 g, batterie et carte SIM comprises
- jusqu'à 10 heures d'autonomie, pour une utilisation en continue (plus de 45 jours, pour un rapport de position par jour)
- détecteur de vibrations par capteur de G-Force
- surveillance du niveau de la batterie, grâce à l'envoi régulier de la charge de la batterie aux serveurs
- envoi de messages d'état signalant la mise en marche ou l'arrêt du moteur
- mise à jour du logiciel et de la configuration à distance (GPRS)
- horloge temps réel (HTR), batterie tampon
- module GSM quadribande pour le transfert des données, des SMS, avec terminal GPRS Classe 10, pour être opérationnel dans le monde entier
- 3 LED, fonctionnant comme indicateurs de marche / GSM / GPS
- watchdog intégré, indépendant du module GSM
- récepteur GPS haute sensibilité à 16 canaux (-158 dBm)
- batterie rechargeable intégrée : 650 mA / h / 3,6 V
- lecteur standard de carte SIM, 1,8 V et 3 V
- cordon d'alimentation micro-USB pour alimentation externe 5 V
- températures de fonctionnement : -20 °C à +60 °C
- batterie rechargeable au dessus de 0 °C ; transmission des données uniquement avec une batterie opérationnelle

## Contenu de la boîte

- 1 module de géolocalisation ENAiK00N locate-16
- alimentation électrique externe pour véhicules 12 V / 24 V

## Produits et prix

Produit	Référence	Description du produit	Prix
<a href="#">ENAIKOON locate-16</a>	LOC-07-16	Un module de géolocalisation GPS / GSM / GPRS compact avec boîtier étanche (IP66), antenne GSM / GPS intégrée et batterie rechargeable ; autonomie de la batterie : min. 10 heures pour un fonctionnement en continue	249 €
<a href="#">ENAIKOON device setup</a>	M2M-03-01	Installation du module <ul style="list-style-type: none"> <li>● déverrouillage et activation de la carte SIM</li> <li>● insertion de la carte SIM dans le module</li> <li>● installation et configuration du logiciel sur le module</li> <li>● création d'un faisceau de câbles adapté aux besoins du client</li> <li>● configuration du module</li> <li>● enregistrement sur le serveur ENAIKOON M2M-commsserver</li> <li>● enregistrement sur inViu pro / web</li> <li>● test complet du module</li> <li>● test complet du module avec inViu pro / web</li> </ul> (doit être commandé en même temps que le module)	99 €
<a href="#">ENAIKOON accessory-26</a>	ZUB-06-26	Cordon d'alimentation électrique pour ENAIKOON locate-16 pour du 220 V AC	39 €