



## ENAIKOON locate-06

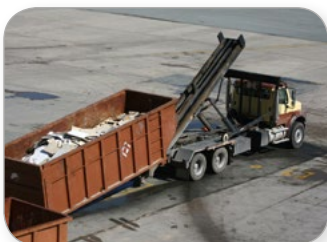
**Le suivi, le contrôle à distance et la surveillance de vos trackables : pour contrôler la distance – n'importe où, n'importe quand**

Grâce à son récepteur GPS par satellite, le module ENAIKOON locate-06 transmet en temps réel les données GSM / GPRS et les rapports de position d'un véhicule et / ou de tout objet mobile.

En toute sécurité, l'ENAIKOON locate-06 traite et envoie de nombreuses informations concernant votre véhicule ou tout type d'équipement, comme le nombre d'éléments suivis, les données du compteur, l'identité du chauffeur et l'état de l'activité du trackable. Ce module vous permet de gérer vos informations avec plus de facilité, pour optimiser vos frais de fonctionnement, tout en protégeant vos données !

Il est facile de personnaliser la configuration de l'ENAIKOON locate-06, afin de profiter au maximum de ses fonctions. Pour plus de flexibilité, il s'intègre et s'adapte parfaitement à tous les flux de travail, afin d'éviter les doublons dans les travaux de routine.

L'ENAIKOON locate-06 permet de réduire considérablement, voire de supprimer, les coûts de maintenance et les investissements superflus. L'ENAIKOON locate-06 combine un processeur très performant (doté d'une grande capacité de mémoire), un module GSM et un récepteur GPS par satellite, pour géolocaliser n'importe quel trackable, n'importe où dans le monde, avec une grande précision.



## Caractéristiques de base

**GPS** - pour géolocaliser des trackables avec précision et en temps réel

**GPRS** - pour se connecter à Internet à peu de frais, grâce à un réseau fiable et parfaitement compatible

L'utilisateur peut configurer séparément les données, les microprogrammes et les paramètres des différents modules grâce à l'utilitaire de configuration intégré, accessible par l'interface de série ou à distance (avec une connexion Internet sans fil)

Pour exploiter au mieux ce module, ENAIKOON a conçu les applications suivantes :

- **inViu pro**  
le portail télématique en ligne des professionnels, pour générer des rapports clairs sur les trackables : géolocalisation, itinéraires, consommation, alerte en cas de vol de carburant / de surconsommation / de dépassement des seuils prédéfinis, analyse des données CAN et rapports sur l'ensemble des modules de géolocalisations associés au compte (boîtiers, trackers et smartphones)
- **inViu web**  
une solution d'entrée de gamme, pour géolocaliser des trackables à peu de frais grâce au système GPS : affichage de la position des trackables en temps réel sur la carte OpenStreetMap®, gestion des gardiennages virtuels, du système d'alertes, etc.
- **inViu touch**  
la suite logicielle pour smartphones : géolocalisation du mobile en temps réel, carte visible directement sur le téléphone, calcul d'itinéraires, lecture et transmission des données enregistrées sur les étiquettes NFC, etc.
- **ENAIKOON DGPS-enabler**  
un composant serveur pour augmenter la précision des coordonnées GPS recueillies
- **ENAIKOON M2M-commserver**  
une passerelle en ligne pour toutes les tâches de communication entre les modules de géolocalisation et les applications backend

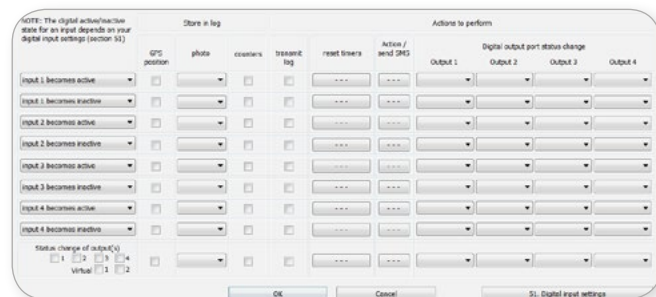
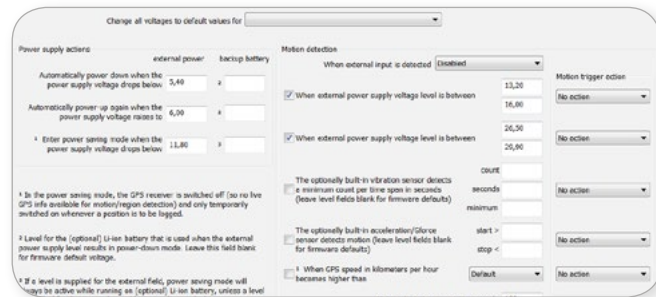
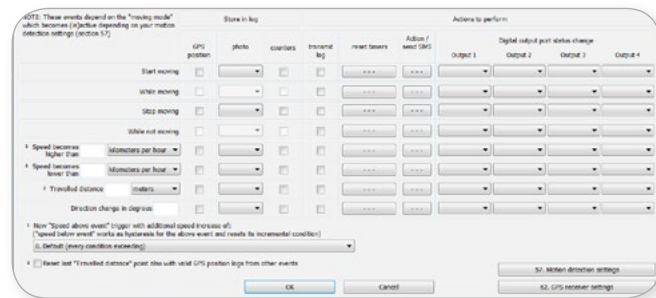
## Un outil de configuration performant

Le module de géolocalisation ENAIKOON locate-06 s'adapte aisément et rapidement à toutes les exigences. Il suffit de relier l'ENAIKOON locate-06 à un PC avec un simple câble de série et d'installer l'outil de configuration gratuit.

Cet outil permet d'éviter la phase compliquée de programmation du module... pour gagner du temps ! En quelques clics seulement, le module est prêt à accomplir les tâches que lui sont assignées.

L'ENAIKOON locate-06 permet de déclencher à distance un grand nombre d'actions préprogrammées en composant un simple numéro de téléphone (ex : immobilisation d'un véhicule).

A tout moment et de n'importe où, l'utilisateur peut modifier les paramètres du module en s'y connectant à distance avec l'outil de configuration ENAIKOON M2M-commserver.



## Connecteurs

- alimentation Molex 43045-2412
- allumage Molex 43045-0412
- antenne GSM connecteur SMA
- antenne GPS connecteur SMA

## Accessoires (en option)

- un appareil photo couleur VGA
- un lecteur ENAIKOON driver-id et un émetteur iButton
- un panneau solaire (circuit de charge livré avec l'ENAIKOON locate-06)



ENAIKOON camera



ENAIKOON display-56



Garmin® nüvi



ENAIKOON driver-id

## ENAIKOON driver-id

pour individualiser les données analysées



## Caractéristiques

- 1 module GSM quadribande Telit :
  - terminal GPRS (classe 10)
  - transmission de SMS
- 1 récepteur GPS à 64 canaux parallèles
- 1 lecteur standard de carte SIM, 3 volts
- 4 entrées numériques
- 4 sorties numériques (500 mA)
- 1 détecteur de vibrations par capteur de G-Force, actif en mode veille
- accéléromètre (en option)
- interface de sortie numérique : 3 x RS232 (niveau maximal des RS232)
- interface d'entrée numérique : 5 x RS232 (niveau maximal des RS232)
- 1 connecteur pour l'appareil photo
- 1 connecteur pour le lecteur driver-id, le détecteur de chaleur, etc.
- 3 LED, fonctionnant comme indicateurs de marche / GSM / GPS
- boîtier solide en aluminium noir : 100 x 67 x 20 mm
- poids : 145 g
- températures de fonctionnement : -30 °C à +60 °C
- batterie rechargeable au dessus de 0 °C ; transmission des données uniquement avec une batterie opérationnelle
- alimentation (6 V - 31 V DC) contrôlée par le logiciel
- 1 batterie rechargeable : 1 100 mA / h
- large choix de fonctionnalités en mode veille avec de nombreux paramètres de configuration
- mise à jour du logiciel par interface radio ou par l'interface de série
- certificat E4, conforme à la directive 95/54/EG
- connexion réseau 3G

## Produits et prix

Produit	Référence	Description du produit	Prix
ENAIKOON locate-06/can	LOC-11-06	Module GPS / GPRS de base <ul style="list-style-type: none"> <li>● configurable</li> <li>● connecteur CAN bus</li> <li>● câble de connexion</li> <li>● connecteur pour l'appareil photo</li> <li>● détecteur de vibrations par capteur de G-Force, actif en mode veille</li> <li>● compatible avec le panneau solaire</li> <li>● antenne GSM / GPS</li> <li>● connexion réseau 3G</li> <li>● câble d'allumage / d'alimentation</li> </ul>	299,00 €
ENAIKOON device setup	M2M-03-01	Installation du module <ul style="list-style-type: none"> <li>● déverrouillage et activation de la carte SIM</li> <li>● insertion de la carte SIM dans le module</li> <li>● installation et configuration du logiciel sur le module</li> <li>● création d'un faisceau de câbles adapté aux besoins du client</li> <li>● configuration du module</li> <li>● enregistrement sur le serveur ENAIKOON M2M-commsserver</li> <li>● enregistrement sur inViu pro / web</li> <li>● test complet du module</li> <li>● test complet du module avec inViu pro / web</li> </ul> (doit être commandé en même temps que le module)	99,00 €

## Accessoires et pièces détachées

Produit	Référence	Description du produit	Prix
ENAIKOON antenna-16	ANT-09-16	Une antenne de toit GSM / GPS, câble de raccordement de 3 m fourni	89,90 €
ENAIKOON accessory-21	ZUB-02-21	Un câble de série de 2 m → pour transférer des données, des programmes et des firmwares du PC au module ENAIKOON locate-06	18,90 €
ENAIKOON accessory-26	ZUB-02-26	Un convertisseur 12 V pour brancher le module ENAIKOON locate-06 sur du 220 V AC	39,90 €
ENAIKOON accessory-30	ZUB-02-30	Une télécommande pour activer et désactiver à distance le module ENAIKOON locate-06	105,00 €
ENAIKOON camera-06	ZUB-07-32	Un appareil photo et câbles pour le module ENAIKOON locate-06 Capteurs : Omnivision ; Résolution : jusqu'à 640 x 480 pixels ; Format : JPEG ; Profondeur des couleurs : 16 bits, Lentille : f 4,0 mm / F 2.2	79,90 €
ENAIKOON solar-06	ZUB-07-33	Un panneau solaire pour le module ENAIKOON locate-06 (demander un module ENAIKOON locate-06 compatible ; prix identique) Composition : cellules solaires à couches minces ; Tension : 16,8 V ; Alimentation : 2,1 W ; Dimensions : 144 x 293 mm ; Poids : 600 g	59,90 €
ENAIKOON accessory-34	ZUB-07-34	Une batterie solaire pour le module ENAIKOON locate-06 Tension : 12 V ; Capacité : 2000 mA / h ; Dimensions : 150 x 20 x 90 mm ; Poids : 680 g	79,90 €
ENAIKOON fuel-tracker cable	ZUB-10-02	Un câble de mesure reliant l'ENAIKOON locate-06 au transmetteur de mesures du réservoir	79,00 €
ENAIKOON display-56	DIS-11-01	Un écran idéal pour les poids-lourds et les taxis, pour afficher et gérer à distance l'ENAIKOON locate-06 ; haut-parleurs et lecteur ENAIKOON driver-id intégrés ; deux ENAIKOON iButton fournis	149,00 €
Garmin® nüvi® 465 Tpro	GAR-10-01	Un navigateur avec des paramètres spécifiques pour les poids-lourds ; connexion à distance à l'ENAIKOON locate-06 pour affichage du module	299,00 €
ENAIKOON temp-sensor-03	ZUB-05-03 ZUB-10-05	Un détecteur de chaleur ENAIKOON compatible avec l'ENAIKOON locate-06 Pour brancher le boîtier noir à un ou plusieurs détecteurs de chaleur, un câble spécial doit être commandé séparément Câble de raccordement : 5 m Câble de raccordement : 12 m	79,00 € 89,00 €