



## ENAIKOON data-forwarder version 3.1

Intercambio de datos entre el ENAIKOON M2M-commserver y el servidor del cliente

El ENAIKOON data-forwarder es un servicio del ENAIKOON M2M-commserver que permite a los usuarios de la infraestructura de ENAIKOON enviar los datos desde sus dispositivos de monitorización de ENAIKOON hasta su propio servidor y también los datos de sus propias aplicaciones a la infraestructura de ENAIKOON.

Esta transmisión de datos se realiza casi en tiempo real.

inViu Pro y el resto de las aplicaciones ENAIKOON compatibles con el ENAIKOON M2M-commserver cuentan con total soporte. Todos los dispositivos de monitorización y aplicaciones de smartphone proporcionadas por ENAIKOON son totalmente compatibles.

## Transmisión de datos al sistema del cliente

- Cuando se necesite guardar los datos de trackables durante más tiempo que el ofrecido por ENAIKOON
- Uso posterior de los datos del trackable en las aplicaciones del cliente (p. ej. software de envío)
- El análisis personal de los datos que puede no ser compatible con el software de ENAIKOON

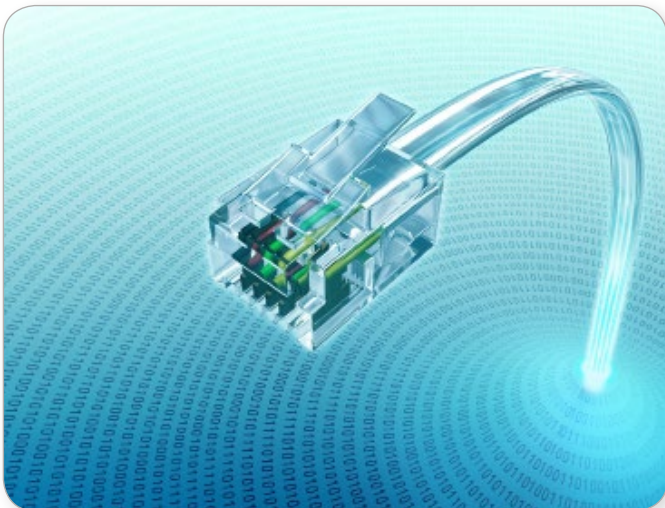
## Importación de datos desde el sistema del cliente al servidor de ENAIKOON

- Enviar tareas de conducción desde el sistema de planificación del cliente directamente al ENAIKOON display-56 o al dispositivo de navegación conectado
- Transferir geofences existentes desde el portal web inViu pro para su evaluación
- Se pueden importar números de sitios de trabajo al ENAIKOON display-56, así por ejemplo las localizaciones pueden ser asignadas a un centro de costes

## Implementación técnica

Los siguientes métodos de transmisión de datos están actualmente implementados:

- Carga y descarga automática FTP de ficheros
- Transmisión automática de e-mails con ficheros adjuntos
- Carga y descarga de estructuras de datos XML o JSON a través de una petición HTTP
- Intercambio de datos mediante una base de datos SQL instalada en el servidor del cliente



## Estructura de datos

Las siguientes posibilidades de intercambio de datos existen para una gran variedad de tablas de bases de datos:

- Informes de posiciones GPS de trackables
- Confirmaciones de usuarios de ENAIKOON driver-id
- Tareas de desplazamientos y mensajes para los empleados móviles
- Creación de cuentas de usuario y objetos móviles asociados
- Geofences

La estructura de datos actual para las posiciones GPS de los trackables se encuentra en la web de ENAIKOON en el pie de página en "herramientas". Por favor, haga clic en "base datos XML" e introduzca los criterios solicitados.

```
<LATDEG>50.0000</LATDEG>
<LATMIN>27.0000</LATMIN>
<LATSEC>26.3520</LATSEC>
<LONGDEG>4.0000</LONGDEG>
<LONGMIN>10.0000</LONGMIN>
<LONGSEC>29.6460</LONGSEC>
<ALTITUDE>0</ALTITUDE>
<MSG_TYPE>0</MSG_TYPE>
<DIGINP1>0</DIGINP1>
<DIGOUTP1>0</DIGOUTP1>
<SPEED>45</SPEED>
<DIRECTION>123</DIRECTION>
<VOLTAGE>41</VOLTAGE>
<BOXT>2009-10-03 12:58:26.0</BOXT>
<GWT>2009-10-03 12:58:26.0</GWT>
<KMREL>23456</KMREL>
<KMABS>18</KMABS>
...
```

## Productos y precios

Producto	Código	Descripción del producto	Precio
<a href="#">ENAIKOON data-forwarder SQL setup</a>	EDF-08-01	Implementación de la base de datos SQL en el servidor del cliente con acceso remoto por parte de ENAIKOON. Implementación de la transferencia permanente de datos en el ENAIKOON M2M-commserver	2.400,00 €
<a href="#">ENAIKOON data-forwarder setup</a>	EDF-08-03	Configuración del intercambio de datos vía FTP, peticiones HTTP o e-mail	1.600,00 €
<a href="#">ENAIKOON data-forwarder web service</a>	EDF-08-02	Cuotas mensuales por trackable por reenvío de datos desde el ENAIKOON M2M-commserver al servidor del cliente y viceversa	6,90 € como mínimo 600,00 € por flota por mes