



ENAIKOON data-forwarder version 3.1

Dispositif M2M Commserver Data Forwarding

L'ENAIKOON data-forwarder est un service du serveur M2M-commserver. Avec ce service, un utilisateur de l'infrastructure d'ENAIKOON peut transférer les données recueillies par ses modules de géolocalisation ENAIKOON sur ses propres serveurs. Il peut également envoyer des données recueillies par ses propres applications à l'infrastructure d'ENAIKOON.

Les transmissions de données se font quasiment en temps réel.

inViu pro et l'ensemble des applications ENAIKOON sont compatibles avec l'ENAIKOON M2M-commserver. Les modules de géolocalisation et les applications mobiles d'ENAIKOON sont également parfaitement compatibles avec ce système.

Transfert des données sur le système du client

- conserver les données recueillies au delà du temps proposé par ENAIKOON
- traiter les données recueillies avec une application tierce (ex : logiciel de dispatching)
- ajouter une analyse personnelle aux données, lorsque ce n'est pas compatible avec le logiciel d'ENAIKOON

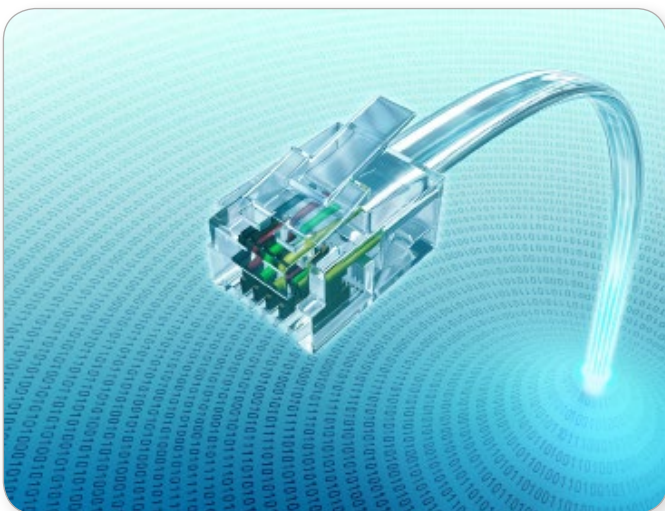
Importation des données depuis le système du client vers le serveur d'ENAIKOON

- assigner des tâches en envoyant directement un message au module de navigation du conducteur (module ENAIKOON display-56 ou tout autre module de navigation installé) à partir du système de planification du client
- transférer et analyser les zones de gardiennages virtuels existantes à partir du portail en ligne inViu pro
- importer sur le module de navigation ENAIKOON display-56 les numéros attribués aux différents sites (ex : quand un site est attribué à un centre de coût spécifique)

Implémentation technique

voici les méthodes de transmission de données déjà implémentées :

- mise en ligne automatique des données FTP et téléchargement automatique des fichiers
- transmission automatique des e-mails et des pièces jointes
- mise en ligne et téléchargement des structures de données XML ou JSON grâce à des handlers de requêtes HTTP
- échange des données grâce à une base de données SQL installée sur le serveur du client



Structure des données

les données échangées sont disponibles sous forme de diverses tables de base de données qui traitent les informations suivantes :

- les rapports de position GPS sur les trackables suivis
- la vérification de l'identité des ENAIKOON driver-id
- les commandes et messages envoyés aux employés mobiles sur la route
- la gestion des comptes utilisateurs et des objets mobiles associés
- les gardiennages virtuels

La structure actuelle des données qui concerne la position GPS des trackables est accessible sur le site Internet d'ENAIKOON, dans la catégorie « outils », accessible depuis le bas de la page d'accueil. Merci de cliquer sur le lien « structure de la base de données XML » et de renseigner les champs demandés.

```
<LATDEG>50.0000</LATDEG>
<LATMIN>27.0000</LATMIN>
<LATSEC>26.3520</LATSEC>
<LONGDEG>4.0000</LONGDEG>
<LONGMIN>10.0000</LONGMIN>
<LONGSEC>29.6460</LONGSEC>
<ALTITUDE>0</ALTITUDE>
<MSG_TYPE>0</MSG_TYPE>
<DIGINP1>0</DIGINP1>
<DIGOUTP1>0</DIGOUTP1>
<SPEED>45</SPEED>
<DIRECTION>123</DIRECTION>
<VOLTAGE>41</VOLTAGE>
<BOXT>2009-10-03 12:58:26.0</BOXT>
<GWT>2009-10-03 12:58:26.0</GWT>
<KMREL>23456</KMREL>
<KMABS>18</KMABS>
...
```

Produits et prix

Produit	Référence	Description du produit	Prix
ENAIKOON data-forwarder SQL setup	EDF-08-01	Configuration de la base de données SQL sur le serveur du client, effectuée à distance par ENAIKOON. Implémentation du transfert permanent des données sur le serveur ENAIKOON M2M-commserver	2.400,00 €
ENAIKOON data-forwarder setup	EDF-08-03	Configuration des échanges de données via FTP, requêtes HTTP ou e-mail	1.600,00 €
ENAIKOON data-forwarder web service	EDF-08-02	Frais mensuels par trackable pour la transmission des données entre le serveur ENAIKOON M2M-commserver et le serveur du client	6,90 € minimum 600,00 € par flotte par mois